



BUITENPLAATS OVERWEER

BUITENGEWOON WONEN AAN DE VECHT

* LUXE WONEN ZONDER ZORGEN *



BUITENPLAATS OVERVEER

**‘WONEN AAN DE
VECHT HEEFT AL
EEUWENLANG
EEN ENORME
AANTREKKINGS-
KRACHT.’**



JACOBUS STORCK, 1686
NYENRODE BIJ BREUKELEN
COLLECTIE RIJKSMUSEUM

INHOUD

08	HISTORIE
10	WONEN AAN DE VECHT
12	BUITENPLAATS OVERWEER
14	DOORDACHT
16	HET PARK
20	HET LANDHUIS
22	LOENENSLAANTJE
24	DE HOFGEBOUWEN
26	INSPANNING&ONTSPANNING
30	HET VECHTHOF
32	LUXE PARKEREN
34	HET KOETSHUIS
36	VEILIGE HAVEN
38	HET BOOTHUIS
40	COMFORT&VEILIGHEID
42	FRAAI STRAATZICHT
44	BOMEN, BEPLANTINGEN, HOF&HAGEN
50	INTERVIEW: ONTWIKKELAARS
52	DE BOUWERS
54	BEGELEIDING
56	COLOFON/VERKOOPINFORMATIE





HISTORIE

Buitenplaats Overweer bevindt zich aan de Vecht op de grens van Breukelen en Loenen aan de Vecht.

DE VECHT

Bij het ontstaan van de Vechtstreek is de rivier de Vecht van onschatbare waarde geweest. De rivier is onderdeel van de Rijndelta. Vroeger trad de Vecht regelmatig buiten zijn oevers. Op de oeverwallen die hierdoor ontstonden, zijn de kernen Loenen aan de Vecht, Vreeland en Nigtevecht gebouwd.

LOENEN

De dorpen Loenen aan de Vecht, Loenersloot, Nieuwersluis, Nigtevecht en Vreeland vormen samen de gemeente Loenen. De meeste ervan delen een min of meer gemeenschappelijke historie die in elk geval teruggaat tot vóór het jaar 1000 van onze jaartelling. De dorpskernen markeerden aanvankelijk min of meer de grens tussen Fries en Romeins gebied. Later vormde het de overgangszone tussen Fries en Frankisch gebied, en tegenwoordig ligt het aan de rand van de provincies Utrecht en Noord-Holland. In 1989 is de laatste wijziging van gemeentegrenzen geweest. Sindsdien bestaat Loenen uit vijf dorpskernen.

BREUKELEN

Waarschijnlijk was het gebied voor de jaartelling reeds bewoond. Breukelen werd in de 7e eeuw voor het eerst in geschriften genoemd, en heette toen Attingahem, wat verwees naar Atto, een leenheer van de toenmalige Friese koning. De prediker Bonifatius zou hier rond 720 een houten kerkje genaamd Sint Pieter, hebben gesticht. Daarna stonden er achtereenvolgens drie stenen kerkgebouwen. De oudste delen van het huidige stenen gebouw (koor en transept) dateren uit de 15de eeuw en zijn over de fundamenten van de tweede stenen kerk heen gebouwd. Het stadsdeel Brooklyn van de Amerikaanse stad New York is naar Breukelen genoemd. Destijds heette het Breuckelen.



13 km Utrecht



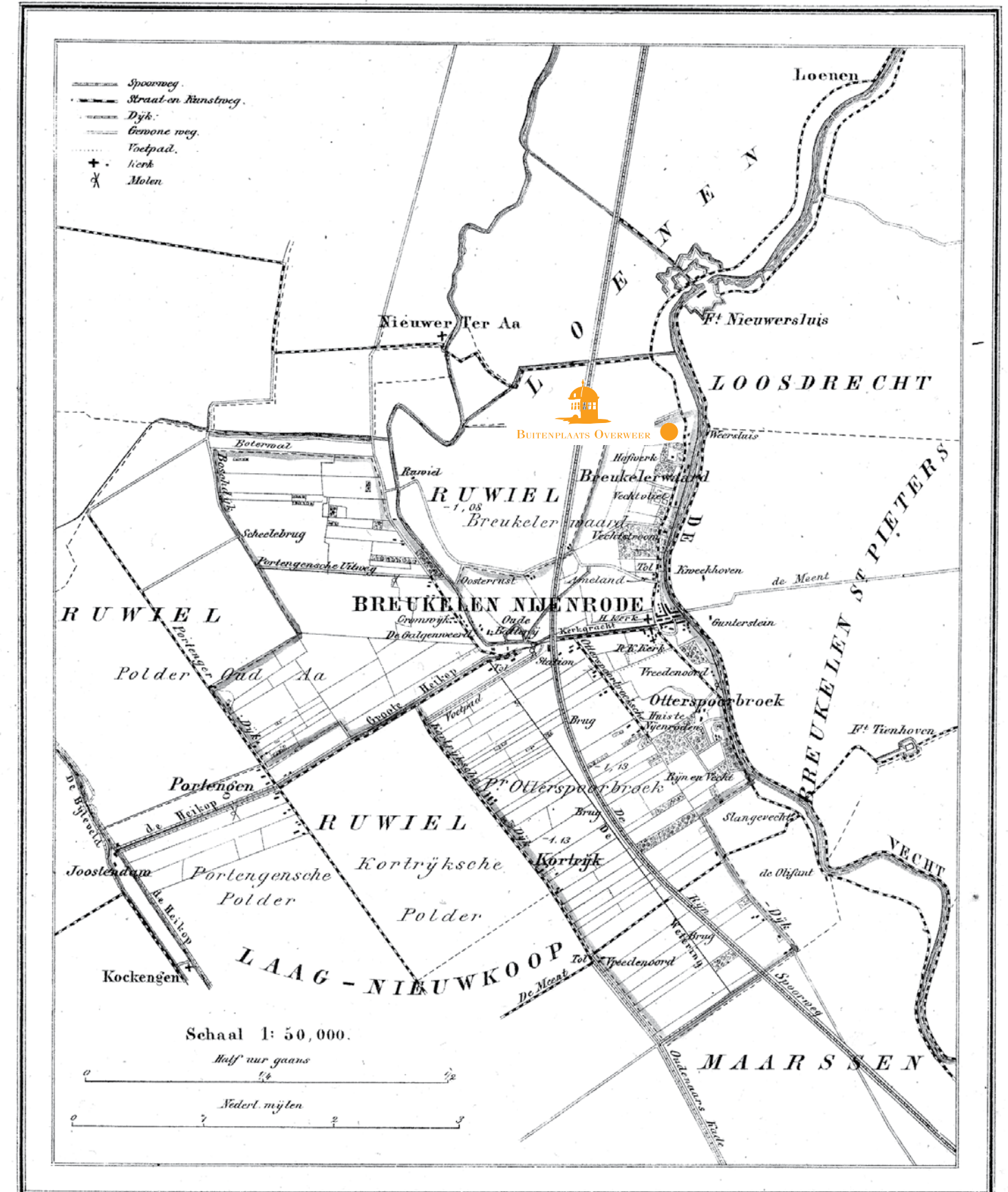
21 km Concertgebouw Amsterdam



26 km Schiphol

PROVINCIE UTRECHT.

GEMEENTE BREUKELEN NIENRODE.



Getekend door J. Kuyper

1115 Bunders. 1850 Inwoners.

Uitgave van Hugo Suringar te Leeuwarden.

WONEN

aan de

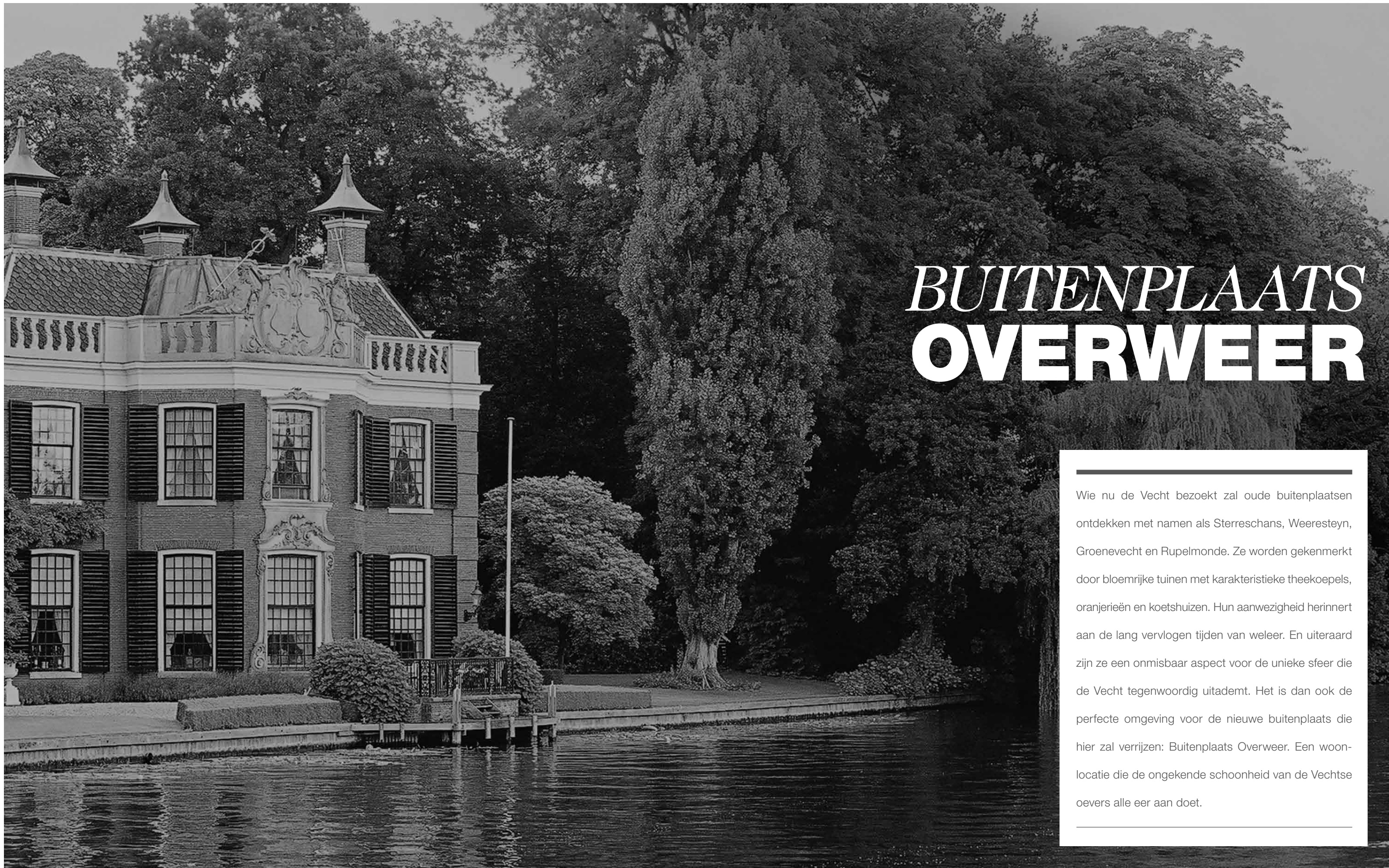
VECHT

Wonen aan de Vecht heeft al eeuwenlang een enorme aantrekkingskracht. Al in de 17de en 18de eeuw zochten rijke Amsterdamse kooplieden dit prachtige grondgebied op. Ze bouwden er statige en indrukwekkende buitenplaatsen, waar ze met hun gezin de zomers doorbrachten. Om elkaar de loef af te steken maakte de één zijn woning nog imposanter en luxer dan de ander. Bovendien had men ook oog voor het groen wat leidde tot een rijke beplanting.

‘ZE BOUWDEN ER INDRUKWEKKENDE EN STATIGE BUITENPLAATSEN, WAAR ZE MET HUN GEZIN DE ZOMERS DOORBRACHTEN.’

Zo groeide de Vecht door de eeuwen heen van een simpele veenrivier uit tot een prachtige lustwarande vol met weelderige buitenplaatsen, luxe villa's en oude boerderijen. Niet voor niets kreeg de Vecht in de Gouden Eeuw dan ook de bijnaam de 'Zegepralende Vecht', tevens de titel van een boek met buitenplaatsen dat in 1719 verscheen.





BUITENPLAATS **OVERWEER**

Wie nu de Vecht bezoekt zal oude buitenplaatsen ontdekken met namen als Sterreschans, Weerresteyn, Groenevecht en Rupelmonde. Ze worden gekenmerkt door bloemrijke tuinen met karakteristieke theekoepels, orangerieën en koetshuizen. Hun aanwezigheid herinnert aan de lang vervlogen tijden van weleer. En uiteraard zijn ze een onmisbaar aspect voor de unieke sfeer die de Vecht tegenwoordig uitademt. Het is dan ook de perfecte omgeving voor de nieuwe buitenplaats die hier zal verrijzen: Buitenplaats Overweer. Een woonlocatie die de ongekende schoonheid van de Vechtse oevers alle eer aan doet.

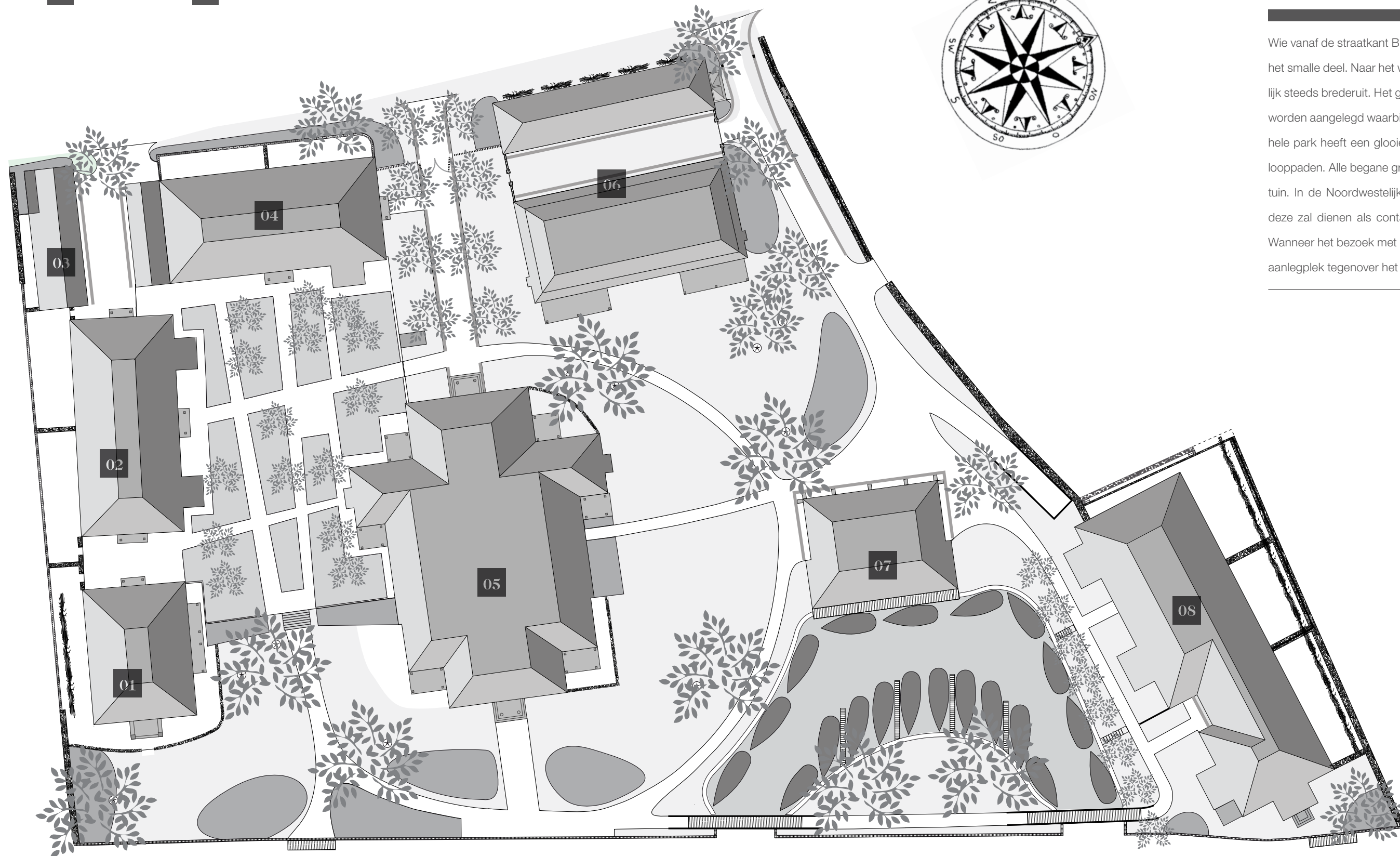
DOORDACHT

Bij het ontwerp van Buitenplaats Overweer is sterk gekeken naar de inrichting van de oude buitenplaatsen zoals men die nu nog langs de Vecht tegenkomt. Er is dan ook een zogenaamd “Vechts ensemble” ontstaan; een woonplan waarin verschillende gebouwen gesitueerd zijn in een gemeenschappelijke groene setting. De afzonderlijke gebouwen sluiten weliswaar qua stijl op elkaar aan, maar hebben ieder hun eigen identiteit en uitstraling. Door de aan de Straatweg geplaatste tuinmuur met hekwerken krijgt het park een beschermt uiterlijk. Naast de diverse appartementengebouwen en een avontuurlijk Boothuis (waarin twee woningen worden gerealiseerd) wordt er op het terrein ook een haven aangelegd waar bewoners kleine sloepen kunnen aanmeren.

**‘DE AFZONDERLIJKE
GEBOUWEN SLUITEN
WELISWAAR QUA STIJL
OP ELKAAR AAN, MAAR
HEBBEN IEDER HUN
EIGEN IDENTITEIT EN
UITSTRALING.’**



- | | | | |
|----|-----------|----|-----------|
| 01 | VECHTHOF | 05 | LANDHUIS |
| 02 | PARKHOF | 06 | KOETSHUIS |
| 03 | KAPSCHUUR | 07 | BOOTHUIS |
| 04 | HOF | 08 | LOENENS |



HET PARK

Wie vanaf de straatkant Buitenplaats Overweer betreedt, komt binnen op het smalle deel. Naar het water toe waaiert Buitenplaats Overweer namelijk steeds breder uit. Het gemeenschappelijke park zal onder architectuur worden aangelegd waarbij volwassen groen gebruikt zal worden. Het gehele park heeft een glooiend karakter en is speels voorzien van diverse looppaden. Alle begane grond appartementen beschikken over een privétuin. In de Noordwestelijke hoek bevindt zich een speciale Kapschuur; deze zal dienen als containeropslag en parkeerplaats voor bezoekers. Wanneer het bezoek met de boot komt, kunnen zij deze aanmeren op de aanlegplek tegenover het Landhuis.





HET LANDHUIS

CENTRALE DRAGER

Tien appartementen en vier penthouses, variërend van grootte tussen de 150 m² tot 295 m²

Het meest markante gebouw op Buitenplaats Overweer is het Landhuis, de centrale drager van de gehele buitenplaats. Vanaf de Vecht gezien biedt het Landhuis, gebouwd in Hollands classicistische stijl, een statige aanblik. Een allure die onder meer terug te vinden is in de schitterende entree, de prachtige centrale hal en diverse karakteristieke detailleringen. In het Landhuis bevinden zich tien appartementen en vier penthouses

met een grootte vanaf circa 150 m² tot circa 295 m². Twee penthouses beschikken over twee verdiepingen. Dankzij een doordachte vormgeving biedt elk appartement uitzicht op zowel de Vecht als het groene park van de Buitenplaats. Overigens zijn alle algemene ruimten in het Landhuis direct per lift vanuit de stallinggarage bereikbaar. In deze stallinggarage beschikt iedere woning over twee parkeerplaatsen en een berging.





'T LOENENS LAANTJE
Prachtig uitzicht over de Vecht en de rest van het park.

De Buitenplaats

LOENENS LAANTJE

KARAKTERISTIEKE ARCHITECTUUR

5 appartementen en 2 penthouses variërend van 157 m² tot 289 m²

Het Loenens Laantje, gelegen in de gemeente Loenen, is eigenlijk een deelproject van Buitenplaats Overweer. Het laantje markeert de dorpsgrens tussen Loenen en Breukelen. De huizen op het Loenens Laantje kennen een eigen architectuur en materiaalgebruik. Achter verschillende karakteristieke gevels zullen zeven appartementen schuilgaan. Twee van de appartementen bevinden zich in de Vechtvilla, die gedraaid op de rest van het laantje staat. De grootte varieert van circa 155 m² tot circa 290 m². Onder het Loenens Laantje bevindt zich een ondergronds stallinggarage met lift. Ieder appartement heeft hier de beschikking over twee parkeerplaatsen en een berging.

DE HOFGEBOUWEN

INTIEM GESITUEERD

Parkhof en het Hof bestaan ieder uit 5 appartementen en 2 penthouses variërend van 147 m² tot 222 m².

Op Buitenplaats Overweer bevinden zich drie Hofgebouwen: het Parkhof, het Hof en het Vechthof. Zij vormen een kleinschalig geheel, gebouwd in een meer Anglo-Normandische architectuur. De drie Hofgebouwen zijn intiem gesitueerd rondom een gemeenschappelijke buxushof. Onder de Hofgebouwen ligt een ondergrondse stallinggarage, waarin alle appartementen twee parkeerplaatsen en een berging bezitten. Vanuit de

stallinggarage leidt een lift direct naar de algemene ruimten van de appartementen. Zowel het Parkhof als het Hof beschikt over vijf appartementen: twee op de begane grond, twee op de eerste verdieping en een riant penthouse. Het Vechthof wordt apart omschreven. De grootte van de appartementen van het Parkhof en het Hof varieert van circa 140 m² tot circa 220 m².



INSPANNING & ONTSPANNING

ONTSPANNING

In de nabije omgeving van Buitenplaats Overweer is het goed vertoeven. De pittoreske dorpskern van Breukelen zit vol met leuke winkels en diverse terrassen. Iedere vrijdag is er een ouderwets gezellige markt midden in het centrum. Breukelen en Loenen aan de Vecht staat bekend om de goede restaurants. Met Slangevecht en Tante Koosje als de bekendste, maar ook daarnaast valt er op culinair gebied nog genoeg te ontdekken.

INSPANNING

Golfen kan direct in de buurt in Loenen op de baan van de Old Course Loenen. Voor watersport kunt u zich geen betere locatie wensen dan de Loosdrechtse plassen. Hier wordt al tijden naar harte lust gezeild, gesurft, gedobberd en gezwommen. Er bevinden zich vele jachthavens en andere voorzieningen.

LINKS

Om u een beeld van de omgeving te geven hebben we een aantal links voor u verzameld:

Cool Quality	www.cool-quality.nl
Bourgondie	www.bourgondie.com
Slangevecht	www.slangevegt.nl
Tante Koosje	www.tante-koosje.nl
De Proeverij	www.deproeverij.nl
Fitou	www.fitou.nl
Restaurant Lakes	www.restaurantlakes.nl
Auguste	www.auguste.nl
Old Course	www.oldcourseloenen.nl
Zeilen	www.kwvl.nl



TANTE KOOSJE

Restaurant Tante Koosje dankt haar naam aan de Loenense inwonster Koosje Edema die in het pand woonde met haar ouders.



RESTAURANTS

Op culinair gebied is er genoeg te ontdekken



SPORT

Golf, zeilen of waterskiën in de buurt is er genoeg te beleven

**‘VANAF HIER IS
HET UITZICHT OP
DE MEANDERENDE
VECHT DAN OOK
ADEMBENEMEND.’**

HET VECHTHOF

AAN DE VECHT

3 appartementen bestaande uit een gehele verdieping

Van alle gebouwen is het Vechthof het dichtst aan de Vecht gelegen. Vanaf hier is het uitzicht op de meanderende Vecht dan ook adembenemend. Het brede front van het Vechthof is met zijn twaalf meter imposant te noemen en het houten vakwerk aan de gevel komt hier dan ook uitstekend tot zijn recht. In het Vechthof bevinden zich drie ruime appartementen: ieder appartement heeft de privébeschikking over één gehele verdieping. Bovendien kan het penthouse desgewenst worden uitgebreid met een ruim dakterras. Alle appartementen hebben een grootte van circa 160 m².

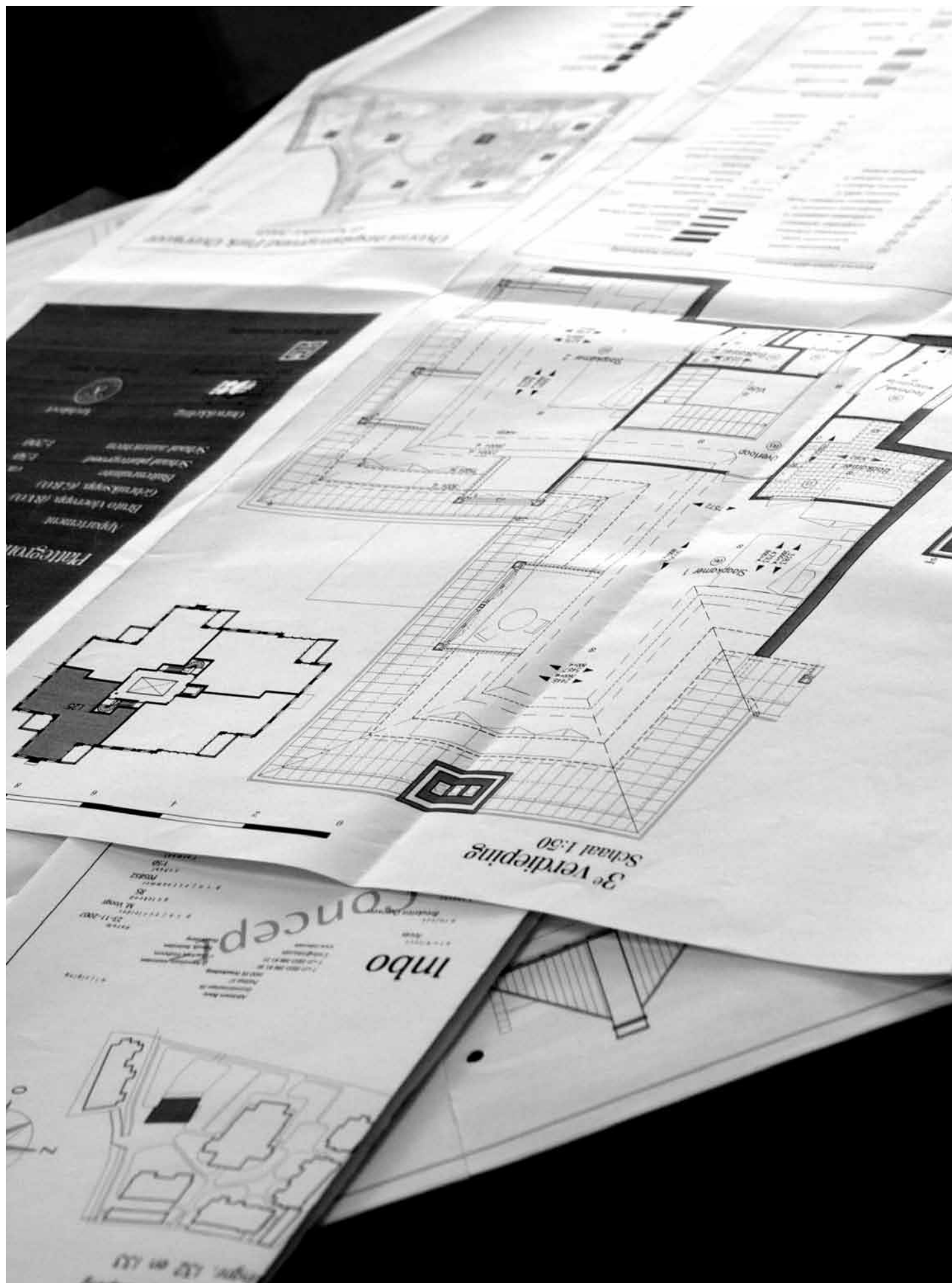
HET VECHTHOF

Het is heerlijk om 's ochtend een rondje over het park te lopen of even aan de Vecht te zitten



HET VECHTHOF

De hagen zijn prachtig groen



LUXE PARKEREN

De parkeergarage(s) van Buitenplaats Overweer zijn ontworpen met als uitgangspunt dat bewoners vaak via hun garage zullen thuiskomen. De parkeergarage fungeert dus in wezen als hoofdingang en dient een overeenkomstige uitstraling te hebben. Er zal dan ook sprake zijn van een garageruimte met afwerking op hoog niveau: de afwerking en het materiaalgebruik zullen aansluiten bij de vormgeving van de trappenhuizen. Het ontwerp voor de garage voorziet in open zichtlijnen zonder donkere hoeken en directe verbinding met de liften, waardoor een ruim gevoel van veiligheid gecreëerd wordt. Alle appartementen van het Landhuis en de Hofgebouwen beschikken over twee parkeerplaatsen en een separate berging. Het park blijft autovrij en op het dek van de parkeergarage wordt een sfeervolle hof aangelegd met doorzichten naar de Vecht.



De Buitenplaats

HET KOETSHUIS

ATELIER

De appartementen in het Koetshuis, variërend van 145 m² tot 264 m², beschikken allen over een atelier met ondergelegen garage voor 2 auto's in het naastgelegen bijgebouw.



Als geen ander appelleert het Koetshuis aan de vroegere buitenplaatsen: de getoogde ramen en deuren zijn daar een goed voorbeeld van. Maar ook het feit dat het Koetshuis bestaat uit twee delen; een woongebouw en bijgebouw dat in dit geval dienst doet als bovengrondse garage. Het parkeergebouw bevindt zich aan de straatzijde; het vormt enerzijds een attractieve aanblik en dient anderzijds als geluidsbuffer voor het Koetshuis.

'ALLE APPARTEMENTEN BESCHIKKEN OVER EEN EIGEN ATELIER.'

In het Koetshuis bevinden zich vijf appartementen, twee per verdieping en een penthouse. De appartementen zijn circa 260 m² groot. Daarbij beschikken alle appartementen, bovenin het garagegebouw, over een atelier van circa 30 m². De appartementen op de begane grond kunnen eventueel worden voorzien van luxe extra's als een (wijn)kelder of verzonken bad.

HET KOETSHUIS

Koetshuizen met boogvormige deuren zijn typerend voor buitenplaatsen



VEILIGE HAVEN

Bij het wonen op een Buitenplaats aan de Vecht hoort uiteraard een haven. Stelt u zich eens voor wat een vrijheid. U loopt op een zonnige zomerdag uw appartement uit, zet uw picknickmand op de sloep en vaart rustig weg. Geniet van de vele restaurants en andere locaties langs de Vecht die het waard zijn om per boot te bezoeken. Aan het einde van een dag uit varen legt u de sloep weer aan de aanlegsteiger en bent u thuis aangekomen.



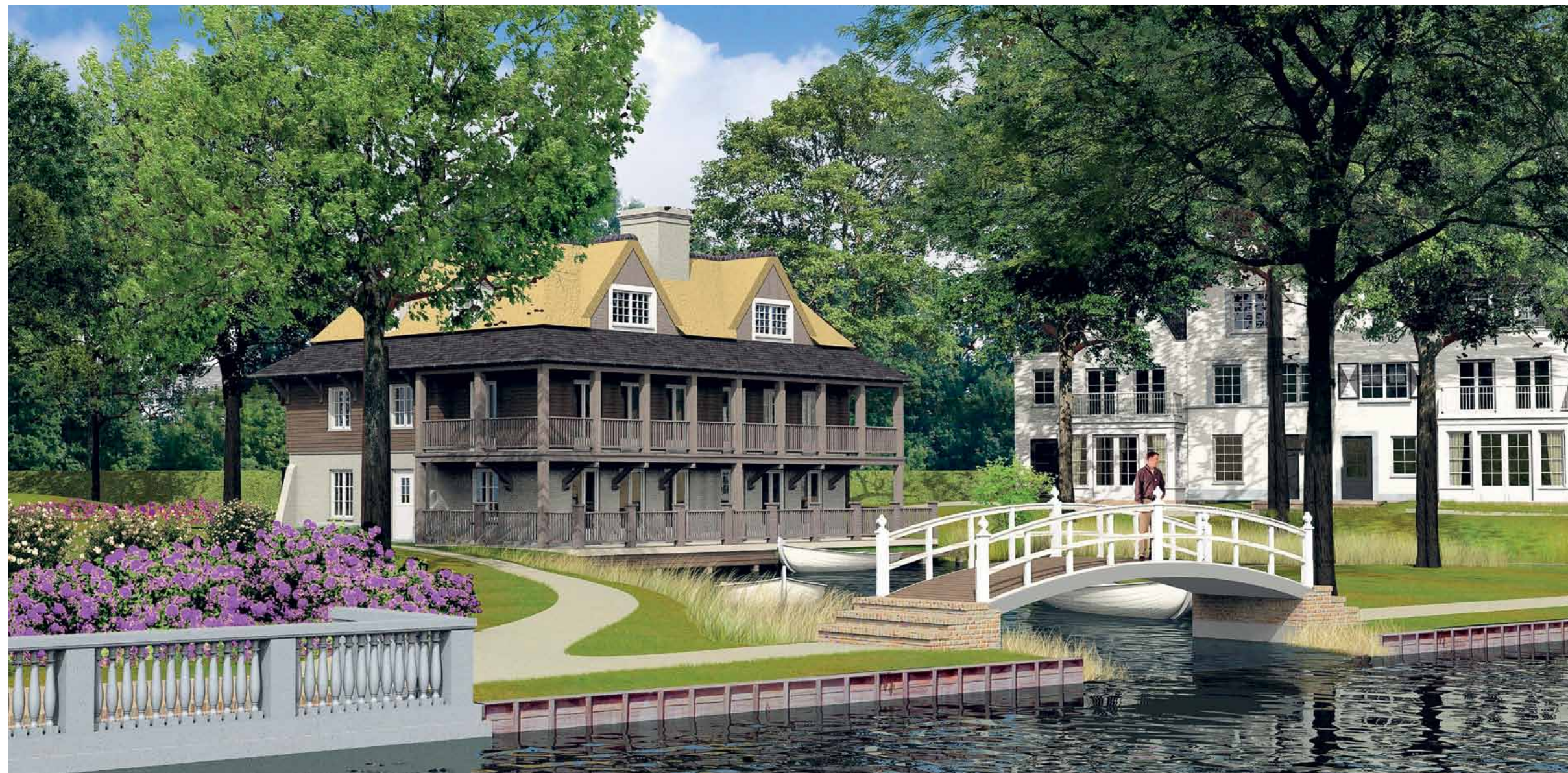
De Buitenplaats

HET BOOTHUIS

PAL AAN HET WATER

In het boothuis zijn 2 woningen gesitueerd van 245 m2.

Een extra bijzonder bouwwerk op de buitenplaats is het Boothuis. Het Boothuis is geïnspireerd op het boothuis van Kasteel Nijenrode en het kan worden beschouwd als een folly. Folly's zijn bouwwerken die in het verleden gebruikt werden als romantische toevoegingen aan landgoederen. Bij de landgoederen aan de Vecht ging het in de meeste gevallen om een theehuisje of Boothuis. Het Boothuis op Buitenplaats Overweer is een spannende combinatie van diverse materialen; zo heeft het een stenen basement, een gepotdekselde verdieping en een rieten kap. In het Boothuis zijn twee woningen gesitueerd, van circa 245 m2 verdeeld over drie woonlagen. Het Boothuis staat met zijn voeten aan het water. Pal vóór het Boothuis is een haventje aangelegd, waar de bewoners hun Vechtsloep kunnen aanmeren.



COMFORT & VEILIGHEID

Om Buitenplaats Overweer zo zorgeloos en comfortabel mogelijk te maken, zal het een inwonende conciërge huisvesten. De conciërge/huismeester annex tuinman zal zorgdragen voor de veiligheid van de gebruikers op het terrein en de gemeenschappelijke ruimten. Alsmede zal hij het park schoonhouden en toezien op onder andere bezoekers, verlichting, liften en haven. Deze conciërge kan ook goed van pas komen voor eigenaren bij verblijf in het buitenland.

FRAAI STRAATZICHT

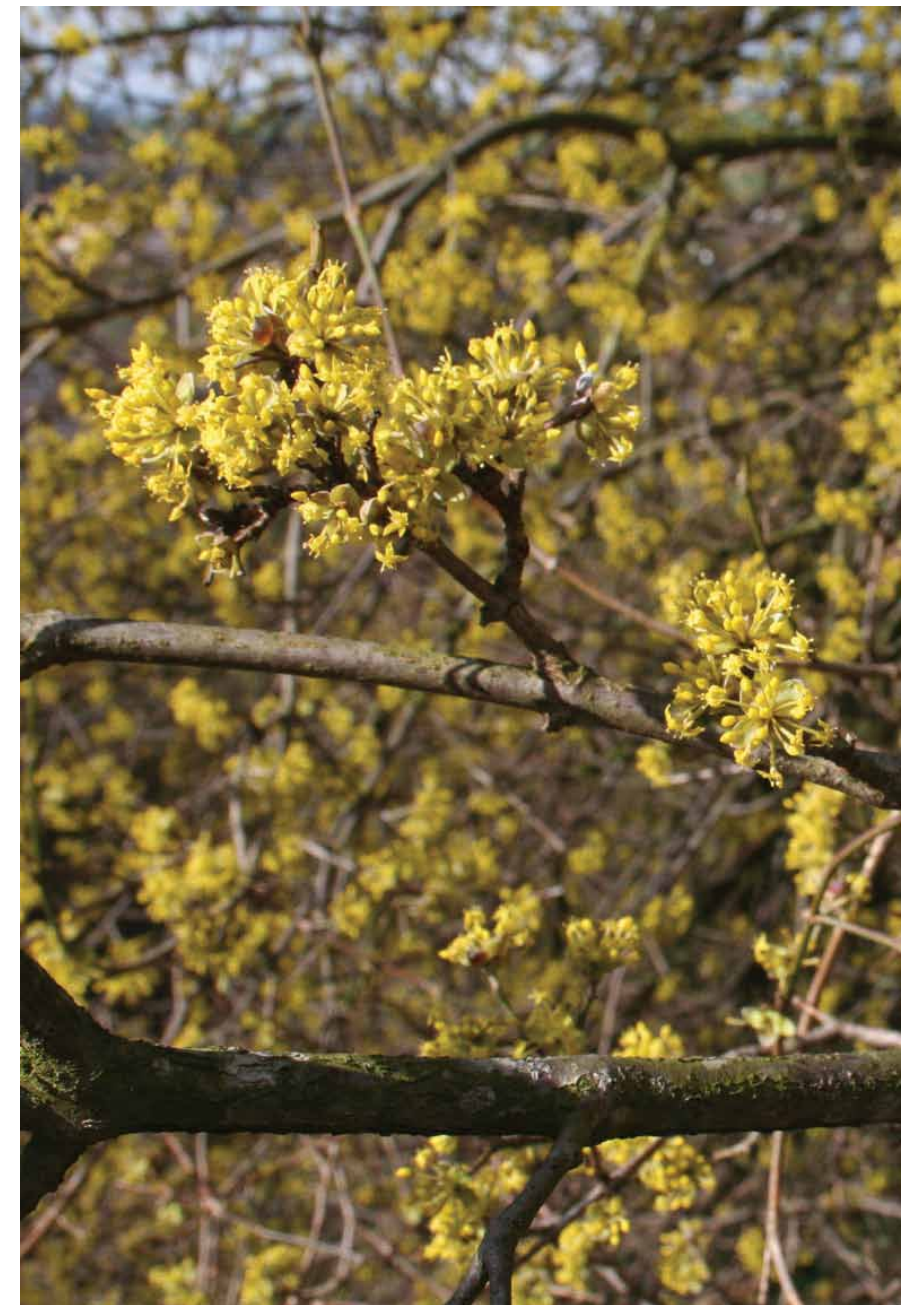
Hoewel Buitenplaats Overweer vooral een prachtig aanzicht biedt vanaf de rivier de Vecht, is ook het straatbeeld zeer de moeite waard. Er is veel aandacht besteed aan de uitstraling naar deze zijde. Het gehele object wordt omzoomd door een stoere en mooie muur, die regelmatig wordt onderbroken door doorkijkjes naar de Vecht. Zo sluit de afscheiding naadloos aan op het karakter van de omgeving, terwijl de bewoners genieten van een zekere discretie en veiligheid. Er zijn drie entrees. De fraaie hoofdentree leidt naar het Landhuis en is tevens de ingang voor bezoekers. Gezien vanaf de Straatweg geeft de linkerentree toegang tot het Koetshuis, Boothuis en het Loenens Laantje. De entree rechts van de hoofdingang is voor de bewoners van het Landhuis en de Hofgebouwen, die via deze ingang direct in de stallingsgarage terechtkomen.





BOMEN, *BEPLANTINGEN,* **HOF&HAGEN**

Bij een nieuw te bouwen buitenplaats hoort een goed doordacht tuinplan. De tuin is dan ook een belangrijk onderdeel van uw woonruimte. U behoort zich buiten net zo op uw gemak te voelen als binnen. Bij het oplopen van de buitenplaats bent u thuis. Een keurig aangeharkte tuin, een mooi gekruld hek, vormsnoei in de hagen, een bloemenborder langs de weg, hortensia's langs de waterkant en zelfs snoeihout dat mooi wordt opgestapeld maken het Vechts ensemble compleet. De tuinarchitect heeft in lijn met Buitenplaats Overweer veel aandacht aan detail besteedt. Hierdoor vormt zich een harmonieus en kleurig geheel, een oase van rust waar u zich veilig en senang voelt. Op deze pagina's geven we een sfeerimpressie van de te gebruiken beplantingen.





ONTWIKKELAARS

PROJECTONTWIKKELAARS

Raymond Dols en Mark Voerman
zien een droom werkelijkheid worden



Aan de oever van de Vecht verrijst een nieuwe buitenplaats. Een landhuis met een hof, een koetshuis, boothuis met aanleghaven en een elegant laantje met karakteristieke gevels. Buitenplaats Overweer, op de grens van Breukelen en Loenen, is een uniek initiatief op een prachtige locatie.

Mark Voerman: 'Het was een oud bedrijventerrein, in de loop der tijd ingesloten door woningen, nadat we het gebied door een landschapsarchitect

hadden laten bekijken, besloten we dat we er zo'n prachtige oude buitenplaats van wilde maken, zoals er wel meer langs de Vecht staan. De gemeente wilde echter dat er meerdere mensen zouden kunnen wonen. Onze architect heeft vervolgens eenentwintig unieke woningen op het terrein ontworpen, die binnenkort door gebouwd gaan worden. 'De droom wordt ontvouwen. Van buiten imposante gebouwen met enorme raampartijen. Binnenin zijn de woningen bijzonder luxe en van alle moderne gemakken voorzien. Prachtig waar zoveel gebundelde woonpassie toe kan leiden.'

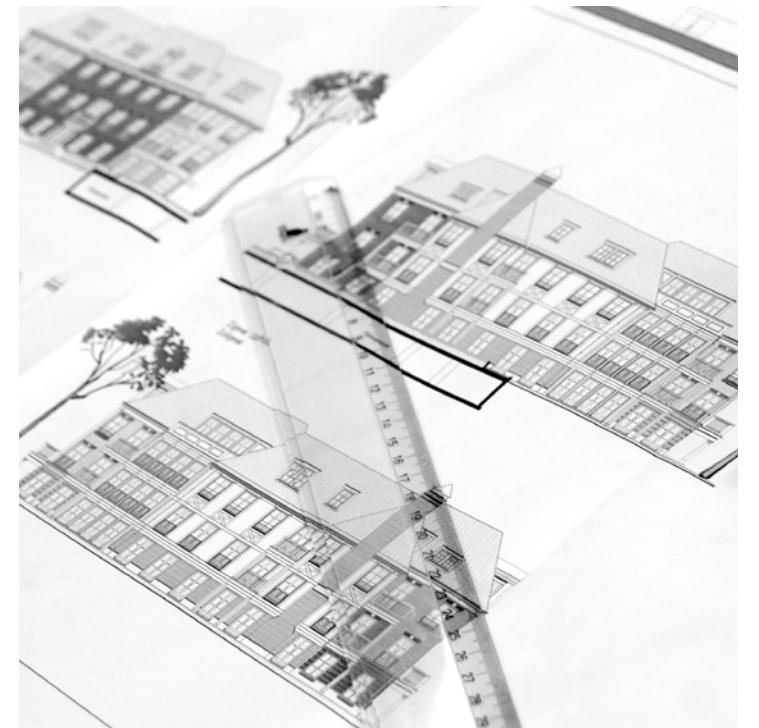
'Wij hebben een passie voor historische gebouwen,' vertelt Raymond Dols. 'We zijn begaan met ons cultureel erfgoed en wij willen ons steentje bijdragen door dit in ere te herstellen.' Dols zakelijke partner Mark Voerman benadrukt de onconventionele benadering die zij er als projectontwikkelaars op na houden. 'Het renoveren, restaureren en een nieuwe bestemming toekennen aan vaak tot op het bot verwaarloosde gebouwen is onze hobby en liefhebberij. De creatieve kant van dit vak is onze drijfveer.' Deze nieuwe buitenplaats moet straks in volledige harmonie zijn met de omgeving. Omdat de Vechtstreek een zeer bijzonder stukje Nederland is, dat hele specifieke eisen stelt aan een dergelijk project, hebben wij omwonenden en organisaties met kennis van de omgeving en historisch besef, gevraagd ons te adviseren.'

Buitenplaats Overweer wordt uitgevoerd in retro-klassieke stijl. Raymond Dols: 'Er bestaat namelijk niet zoiets als "Vecht-architectuur". Wat in voornamelijk de 17de en 18de eeuw in de Vechtstreek aan buitenhuizen is gerealiseerd, laat zich het beste omschrijven als eclectisch van stijl. De rijke Amsterdamse kooplieden die hier hun zomerhuizen lieten bouwen, namen indrukken mee van over de hele wereld. Er is veel exotisme terug te vinden in de bouwstijlen. Niet de architectuur, maar de welstand was kenmerkend.'

Overweer is een unieke, sfeervolle woonomgeving, de appartementen zijn comfortabel en zeer ruim, variërend in grootte van ca 145 tot 300m². Bij de bouw worden alleen uiterst duurzame en luxe materialen toegepast. De diverse gebouwen hebben een eigen lift vanuit de ondergrondse parkeergarages naar de appartementen. Om Buitenplaats Overweer zo zorgeloos en comfortabel mogelijk te maken zal het een inwonende conciërge huisvesten. De conciërge zal zorg dragen voor de veiligheid van de gebruikers op het terrein en de gemeenschappelijke ruimten. Alsmede zal hij het terrein schoonhouden en toezien op onder andere verlichting, liften en haven. Deze conciërge kan ook goed van pas komen voor eigenaren bij verblijf in het buitenland.

'VOOR WIE ECHT ZORGELOOS, COMFORTABEL EN CENTRAAL WIL WONEN IS DIT EEN UNIEKE MOGELIJKHEID.'

De bouw van Buitenplaats Overweer is reeds gestart, de oplevering is gepland voor juni 2012. Voor wie echt zorgeloos, comfortabel en centraal wil wonen op een prachtige buitenplaats aan de Vecht, is dit een unieke mogelijkheid.



RAYMOND DOLS



MARK VOERMAN

'DEZE NIEUWE BUITENPLAATS MOET STRAKS VOLLEDIG IN HARMONIE ZIJN MET DE OMGEVING.'

DE BOUWERS

BOUWCOMBINATIE OVERWEER

een samenwerkingsverband tussen Bouwbedrijf Midreth BV en Boele & van Eesteren BV, gaat de bouw verzorgen.

Boele & van Eesteren

Boele & van Eesteren heeft als onderdeel van VolkerWessels (handelsnaam van Koninklijke Volker Wessels Stevin NV) toegang tot een haast onuitputtelijke bron van know how die binnen het concern aanwezig is. De medewerkers van Boele & van Eesteren zijn mensen met een passie voor bouwen. Tegelijkertijd is Boele & van Eesteren na meer dan 100 jaar nog altijd dat nuchtere en pragmatische Hollandse bedrijf. De respectabele staat van dienst getuigt van kwaliteit.



Midreth Groep

De Midreth Groep is een allround bedrijf uit Mijdrecht dat zich in meer dan 35 jaar heeft ontwikkeld tot een betrouwbare partner. Spraakmakende appartementen-complexen, stadions en musea zoals het Rembrandthuis en Stedelijk museum in Amsterdam zijn en worden door een team van 200 medewerkers op topniveau gerealiseerd of gerestaureerd. Buitenplaats Overweer bouwen vraagt om speciale aandacht voor kwaliteit en detail. De jarenlange ervaringen met de bouw van appartementen en luxe villa's heeft deze kwaliteiten bijgebracht. Bouwen zonder nare overtredingen, voldoen aan afspraken en deadlines. Vanuit deze filosofie is het logisch dat de Midreth Groep van "Sportieve Bouwers", haar credo heeft gemaakt.



**‘BIJ BEIDE BOUWERS
STAAT KWALITEIT
HOOG IN HET VAANDEL.’**

BEGELEIDING

BEGELEIDING

Voor al uw vragen over uw appartement of woning kunt u terecht bij de verkoopmanager. De verkoopmanager begeleidt u tevens met het aanpassen van het appartement of de woning aan uw persoonlijke wensen. Voor meer informatie over de procedures, mogelijkheden en dergelijke verwijzen wij u naar de Toelichting Koperswijzigingen. Uw wensen worden door de verkoopmanager, na uw goedkeuring, doorgegeven aan de aannemer.

WONINGBORG GEGARANDEERD GOED

Overweer CV is aangesloten bij Woningborg. De appartementen en woningen worden verkocht met een Woningborg-garantiecertificaat. Dit door de overheid erkende certificaat wordt u na het ondertekenen van de

koop- en aannemingsovereenkomst toegezonden. Tevens ontvangt u het Woningborg Garantie en waarborgregeling boekje 2010. Hierin staan de garantiebepalingen en -termijnen beschreven. Het garantiecertificaat van het Woningborg houdt onder meer in dat garantie wordt gegeven op de kwaliteit van het appartement of de woning. De garantie wordt gegeven door de bouwer, het Woningborg staat borg voor het naleven van de verplichtingen die uit de garantie voortvloeien. Daarnaast garandeert het Woningborg-garantiecertificaat dat uw appartement of woning in ieder geval wordt afgebouwd, ook als de bouwer daartoe niet meer in staat zou zijn. De Woningborg-garantieregeling biedt u dus langdurige zekerheid voor wat betreft de technische en financiële risico's die aan de bouw en de aankoop van een appartement of woning verbonden kunnen zijn.

HET KOPEN VAN EEN NIEUWBOUW-APPARTEMENT OF -WONING

Koopsom 'vrij op naam' (v.o.n.) De koopsommen van de appartement of woning zijn 'vrij op naam'. Dat wil zeggen dat een aantal kosten al in de koopsom zijn opgenomen, te weten:

- Grondkosten;
- Bouwkosten;
- Honoraria architect, constructeur, directie en toezicht;
- Kosten voor het verkrijgen van een bouwvergunning;
- Verkoopkosten;
- De belasting toegevoegde waarde ad. 19% of overdrachtsbelasting ad. 6%;
- De notariskosten die betrekking hebben op de overdracht;
- De aansluitkosten voor gas, water en elektriciteit;
- De kosten van de Woningborg (NV)-garantieregeling.

In de koopsom zijn niet inbegrepen:

- Renteverlies tijdens de bouw;
- Financieringskosten;
- Eventuele waarborgsommen voor de levering van water en elektriciteit;
- De aansluitkosten van telefoon en het centrale antennesysteem;
- Een sanitaire inrichting of stelpost voor de inrichting en afwerking van de sanitaire ruimten;
- Een keukeninrichting of stelpost voor een keukeninrichting;
- Meer- en minderwerk;
- Servicekosten.

COLOFON

VRAGEN

Wilt u naar aanleiding van dit sfeerboek meer informatie, dan kunt u contact met ons opnemen. Wij helpen u graag verder.

VERKOOPINFORMATIE

AnkersmitAnkersmit makelaars en taxateurs og

Molendijk 10, Loenen aan de Vecht
Telefoon +31 294 23 4774

De Koster cs Makelaars

Melkpad 34, Hilversum
Teffoon +31 35 623 36 41

info@buitenplaatsoverweer.nl
www.buitenplaatsoverweer.nl

ONTWIKKELING

Ontwikkelaar

CV Overweer

Aannemer

Midreth Bouwbedrijf BV i.s.m. Boele & van Eesteren BV

Architect

Arcas i.c.m. Inbo

Directievoering

Lendering & partners

Marketing

Charlie's Concepts

De illustraties zijn een artistieke weergave waar geen rechten aan ontleend kunnen worden.



BUITENPLAATS OVERWEER